



Forandrer måten du arbeider på

Start å injisere vårt sterkeste direkte fyllingsmateriale noensinne

**G-ænial® Universal
Injectable**



3M

Velkommen til fremtiden

G-ænial Universal Injectable er utviklet for å gi en grunnleggende endring i konserverende tannpleie. Med sine unike karakteristikk vil den uten tvil forandre måten du arbeider på.

Teknologi i verdensklasse har gitt GC muligheten til å definere en ny standard kompositt som gir **eksepsjonell styrke, uovertruffen polérbarhet** og en fantastisk estetikk der tannens nyanser kommer til sin rett

Men du vil bli overrasket over at G-ænial® Universal Injectable er **injiserbar og formbar på samme tid**. Den adapterer perfekt til kavitetens bunn, men lar deg bygge, forme og konturere mens du injiserer - fordi **G-ænial Universal Injectable** beholder formen når du injiserer!

G-ænial Universal Injectable vil også spare tid og penger fordi appliseringen går så mye raskere og fordi du ikke kaster bort materiale i det hele tatt – du bruker bare det som er nødvendig.

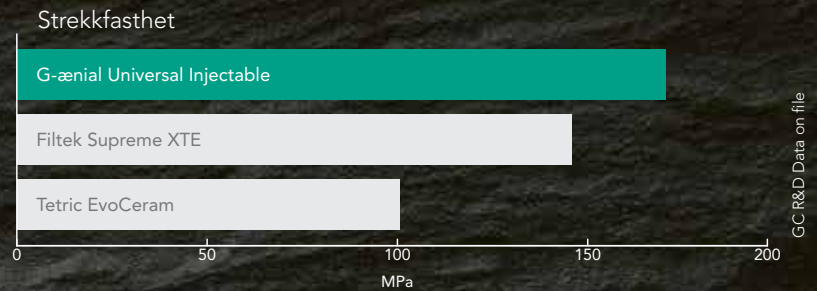
Prøv selv, og omfavn fremtiden!
Du vil aldri se deg tilbake.



Eksepsjonell
styrke og
motstands-
kraft

Vårt sterkeste direkte fyllingsmateriale noensinne *

GC's verdensledende filler-teknologi har gitt oss muligheten til å utvikle et injiserbart materiale som er signifikant sterkere enn de fleste konvensjonelle kompositter. **G-ænial Universal Injectable** inngår i vårt nye tankemønster om at en kompositt med en bedre flytbar konsistens egentlig er ditt sterkeste alternativ!



Filtek Supreme XTE & Tetric EvoCeram er ikke GC's varemerker.

3 i 1 – steg: Tilpass
og konturér mens
du injiserer

Injisér, form og konturér på én gang

Fordi **G-ænial Universal Injectable** ikke faller sammen i form eller endrer seg der du injiserer, så har du full kontroll med tilpassing, forming og konturering samtidig som du injiserer for å få raske og problemfrie restaureringer. **G-ænial Universal Injectable** tilpasser seg perfekt kavitesbunnen og lar deg lettvinnt bygge opp konturer, kuser og til og med proksimale vegger.



Uovertruffen
polérbarhet
gir vakker
estetikk

Universell
applisering
til alle
kaviteter

Raskere
plassering
uten
overskudd



Klasse I



Klasse II



Klasse III



Klasse IV



Klasse V

3 i 1 Teknologi

Ultra-fine
fyllere

+

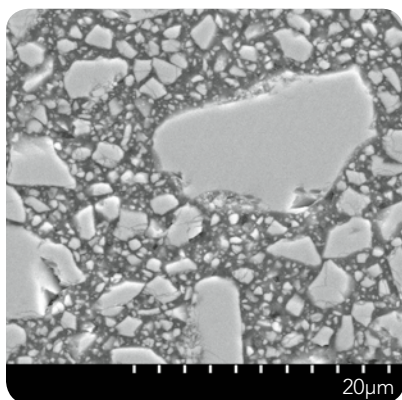
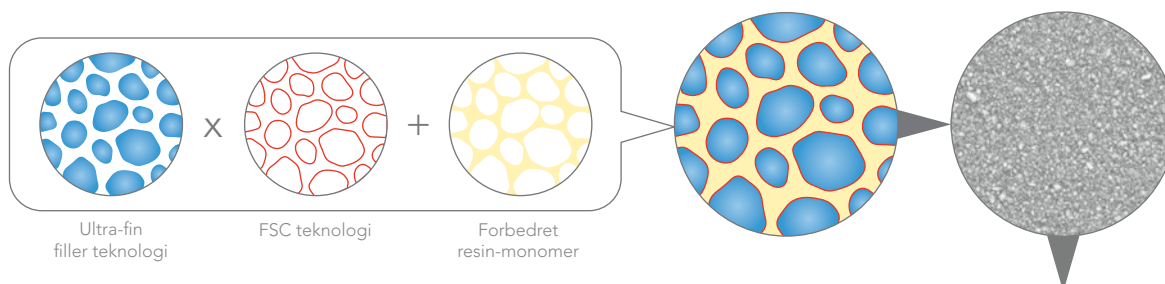
Full silane
coating
(FSC)

+

Forbedret
resin
monomer

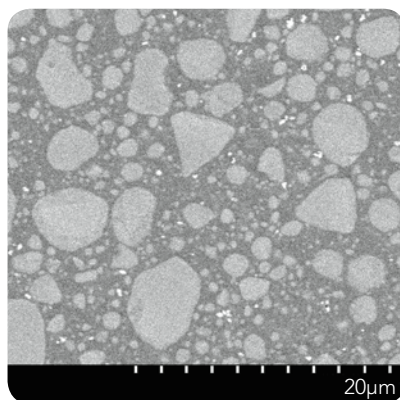
Verdensledende innovasjon og teknologi

Vår nyeste Full-coverage silane coating (FSC) – teknologi gjør det mulig å fordele homogene og kompakte ultra-fine 150nm fillere i den forbedrede resin-monomer matrisen for å gi uovertruffen styrke, varighet og energi-absorberende motstandsdyktighet med høy røntgentetthet – 252% Al.



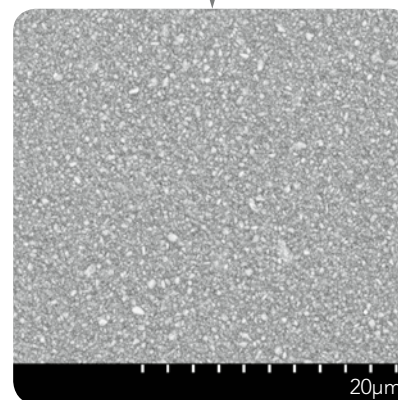
Micro Hybrid – Vanligvis et spekter av glass- og nanofillere med varierende størrelse

GC R&D Data on file



Nano composite – Vanligvis sfæriske nano-grupper bygget opp av pressede nano-fillere av varierende størrelse

GC R&D Data on file



G-aenial Universal Injectable – Ultra-fine 150nm homogent fordelte glass-fillere

GC R&D Data on file

Innovativ sprøytedesign leverer problemfritt og uten søl

Med liten motstand i ekstrusjon er vår nye sprøyte en fornøyelse å bruke - og den bøybare spissen gjør presis applisering enkelt.



3 i 1 Benefits

Eksepsjonell styrke



Overlegne overflateegenskaper

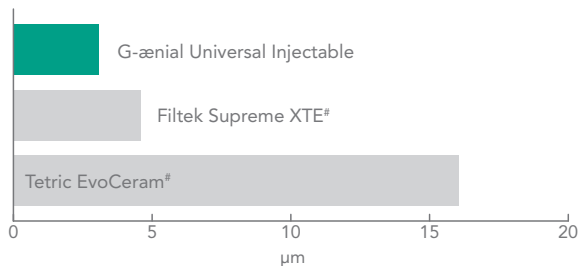


Varig estetikk

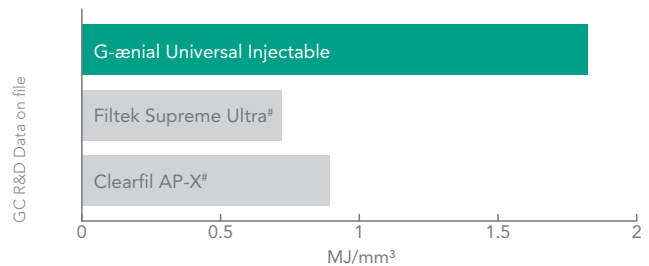
Overlegen styrke, slitestyrke og varig poléringseffekt

G-ænial Universal Injectable's struktur med høy tetthet gir ikke bare eksepsjonell styrke, men også større slitestyrke, uovertruffen varig effekt av poléring og høy misfargingsmotstand for langvarig estetikk.

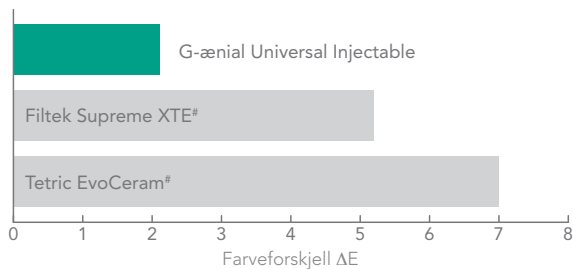
slitasje på aproksimalflatene



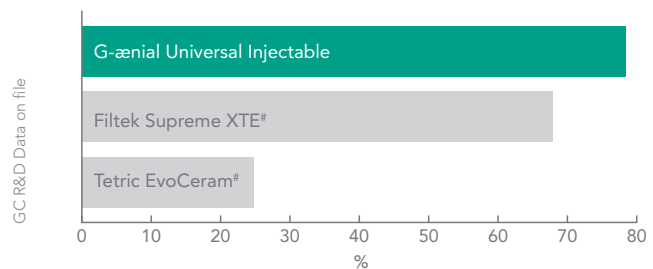
Motstandsdyktighet (Robusthet)



Misfarging (etter 7 days, 2% kaffeblanding)



Glansvarighet (Etter tannbørsting – 12,000 cycles)



3 i 1 Besparelser

Mindre tid



Intet
overskudd

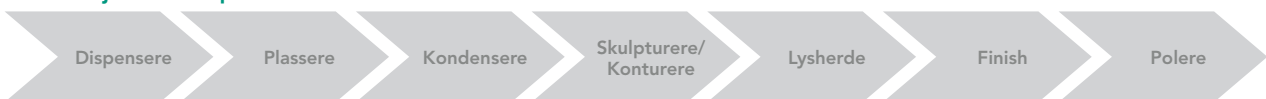


Mindre stress

Spar tid, spar materiale, spar stress

Med langt færre trinn enn ved konvensjonell kompositt, er tidsbesparelsen for restaureringer åpenbar. G-ænial Universal Injectable eliminerer også sløseri. Du bruker bare det du trenger! Og fordi G-ænial Universal Injectable ikke faller sammen i form eller endrer seg når den injiseres, så blir hele prosessen enklere med mindre stress i arbeidsdagen..

Konvensjonell kompositt



G-ænial Universal Injectable



Ikke varemerke til GC Corporation

* Innbyrdes forhold mellom håndtering, mekanisk- og slitestyrke-egenskaper til de nyutviklede flytbare resinkompositter. Imai et al. Journal of the Mechanical Behavior of Biomedical Materials 89 (2019) 72–80

Kasus

Klasse II restaureringer



1. Fjerne den gamle fyllingen & karies



2. Undersnitt kan enkelt fylles ut takket være de bøybare spissene



3. Oppbygging av proximale vegger ved hjelp av emaljefargen JE



4. Fjerne seksjonsmatrise etter oppbygging av veggen



5. En klasse I prosedyre kan nå følges; dentinlaget produseres med A4 shade



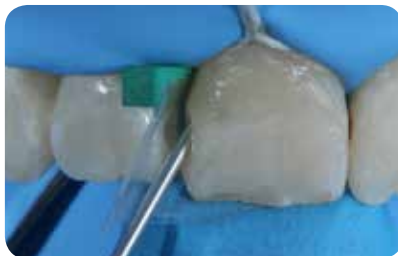
6. Ferdiggjøring etter finishing og pussing av kantene.

Dr Javier Tapia Guadix – Spania

Klasse III restaureringer



1. Utlgangspunkt klasse III kaviteter.



2. Injecting G-aenial Universal Injectable (A2).



3. Recallsituasjon viser perfekt integrasjon.

Dr Ahmed Al-Jaff, Iraq

Behandling av tidlig nedslitt tannsett



1. Tidlig nedslitt tannsett på en 40-årig pasient som trenger konserverende behandling.



2. Gamle komposittfillinger er fjernet og tennene mikroset. Oppbygging og restaurering av okklusalflaten ved hjelp av varierende teknikk.



3. Sluttresultatet etter bruk av "single shade injection technique", shade A1.

Dr Anthony Mak – Australia

Injisérbar støpeteknikk



1. Model med "wax-up" av den ønskede tannform.



2. Avtrykkskje fyllt med EXACLEAR.



3. Den ønskede form er kopiert. Formen kan enkelt fjernes fra avtrykkskjen og modellen.



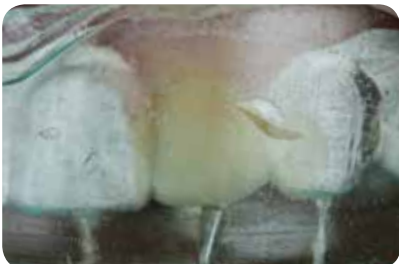
4. Hull er boret i EXACLEAR-formen gjennom hvilke kompositten skal injiseres.



5. Etsing av emalje.



6. Applisering av bonding (G-Premio BOND).



7. Injisering av kompositten i formen. Denne prosessen repeteres for hver tann.



8. Finisering av de vestibulære og palatinale kanter.



9. Finisering av de approssimale kanter.



10. Polering av komposittfillingene.



11. Resultat etter polering.



12. Smil etter behandling.

G-ænial® Universal Injectable fra GC

Endrer måten du arbeider på



Pakninger:

Syringe Refill

1x Syringe 1.7g (1.0 ml),
10x Dispensing Tip Long Needle, 1x Light-protective Cap

Dispensing Tip Refill

30x Dispensing Tip Long Needle

Farger:

A1, A2, A3, A3.5, A4, B1, B2, CV, CVD, XBW, BW, AO1, AO2, AO3, JE, AE

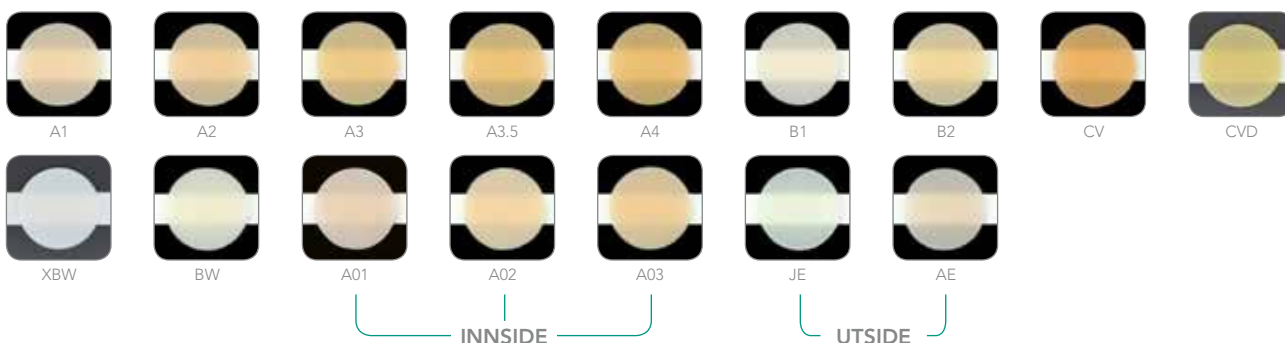
Spøyte 1 mL (1,7g)	Standardfarger										Dentinfarger			Emaljefarger		
	XBW	BW	A1	A2	A3	A3.5	A4	B1	B2	CV	CVD	AO1	AO2	AO3	JE	AE
	901471	901472	901473	901474	901475	901476	901477	901478	901479	901480	901481	901482	901483	901484	901485	901486

"Dette materialet tilpasser seg vakkert, og beholder kuspene med presisjon"

"Jeg ble overrasket over hvor bra det fløt ned i dype fyllinger"

"Kuttet restaureringstid signifikant og reduserte behandlingstiden dramatisk"

Dental Advisor vol. 35 No. 06 Nov/Dec 2018



GC EUROPE N.V.
Head Office
Researchpark
Haasrode-Leuven 1240
Interleuvenlaan 33
B-3001 Leuven
Tel. +32.16.74.10.00
Fax. +32.16.40.48.32
info.gce@gc.dental
http://www.gceurope.com

GC Nordic AB
Strandvägen 54
S-193 30 Sigtuna
Sverige
Tel. +46 768 54 43 50
info.nordic@gc.dental
http://www.gceurope.com



Since 1921
Towards Century of Health